

Maßgeschneiderte field&fish-Wathosen

Aufmass -Formular

Name:

Vorname:

Adresse:

PLZ/Ort:

Land:

Tel:

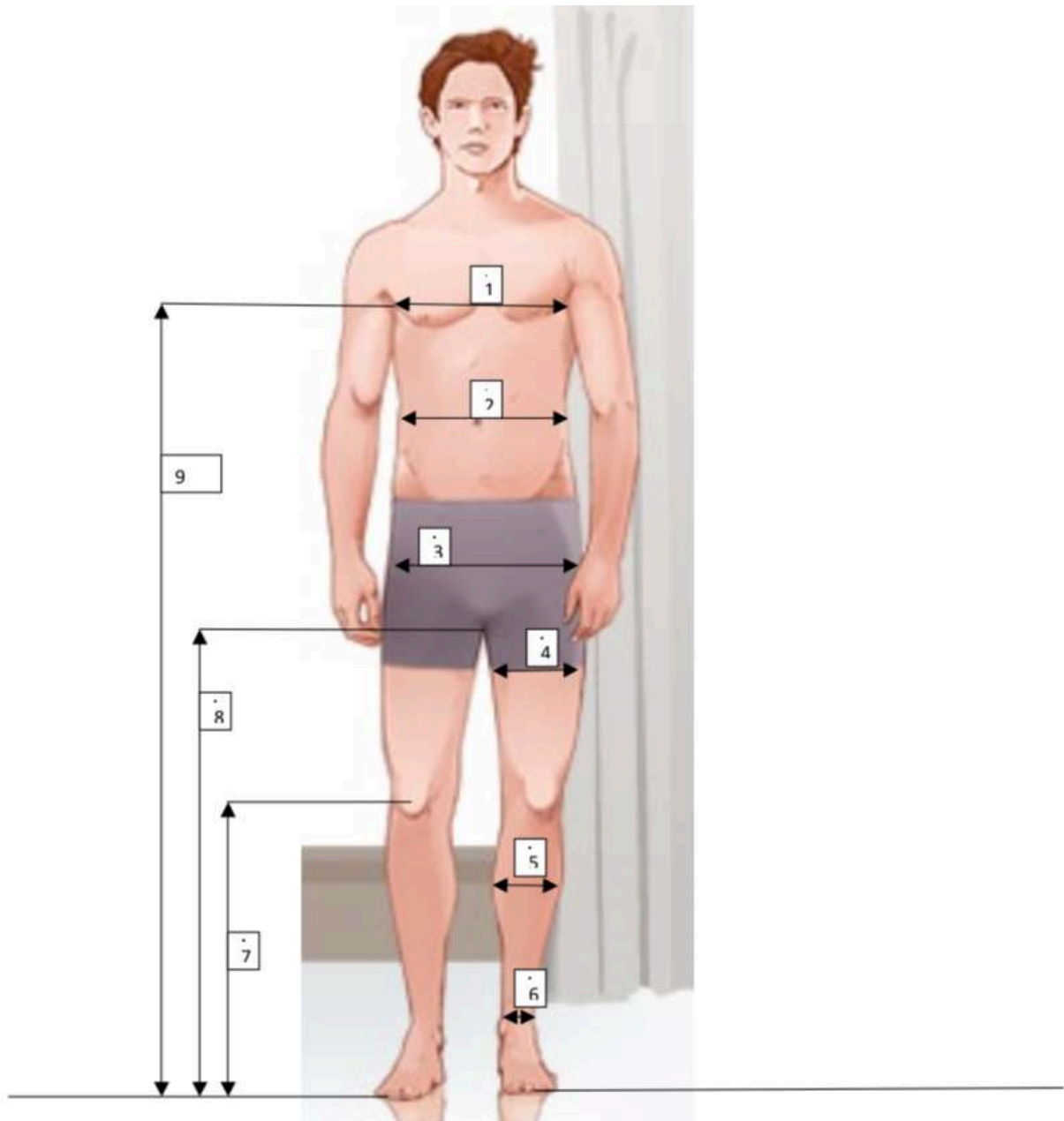
Mail:

Bitte schicken Sie uns dieses Formular sorgfältig ausgefüllt und unterschrieben zurück. Es ist besonders wichtig, dass keine Angaben zu den Maßen fehlen. Dieses Dokument dient als Aufmass-Formular, daher müssen alle Angaben klar und deutlich lesbar sein.

Für das Aufmass-Formular werden die Maße in Zentimetern (cm) genommen. Bitte kontaktieren Sie uns umgehend, wenn Sie weitere Fragen zur haben sollten. Weitere Details mit Produktvideo zur Wathose finden Sie auf unserer Webseite. Modell und Schnitt entsprechen dem auf unserer Webseite gezeigten Modell. Einheitsfarbe ist grau.

Der Preis der individuell angefertigten Wathose inklusiv der Transportkosten beträgt 599 € (inkl. MwSt.). Der Betrag kann entweder per Kreditkarte oder per Bankscheck auf das Konto der Firma EPHEMERA überwiesen werden. Die Wathose wird nach dem Erhalt der Zahlung in Bestellung gegeben.

Die Produktions- und Lieferzeit liegt bei 6 bis 8 Wochen, ab Bestellbestätigung (nach Erhalt des Aufmass-Formulars und der Anzahlung).



Körpergröße
in cm:

Körpergewicht
in Kg:

Bemerkungen:

1. Brustumfang: messen Sie horizontal am größten Brustumfang ohne einzuatmen cm
2. Taillenumfang: messen Sie, ohne den Bauch einzuziehen, in Höhe des Bauchnabels und der Nieren cm
3. Hüftumfang: messen Sie horizontal am grössten Hüftumfang cm
4. Schenkelumfang: messen Sie am grössten Oberschenkelumfang cm
5. Wadenumfang: messen Sie den grössten Wadenumfang cm
6. Fussgelenkumfang: messen Sie den Umfang am Fussgelenk, horizontal über beide Knöchel cm
7. Länge des Unterschenkels: messen Sie die Distanz von der Mitte der Kniescheibe zum Boden cm
8. Schrittlänge: messen Sie die Distanz vom Schritt (Innenbein) bis zum Boden, die Beine etwa 4 cm auseinander. Wichtig: fügen Sie der gemessenen Schrittlänge etwa 4 bis 5 Zentimeter hinzu, um eine bessere Bewegungsfreiheit zu Gewährleisten cm
9. Hosenhöhe: messen Sie die Distanz von der Achselhöhle zum Boden cm
11. Schuhgrösse: es handelt sich um Ihre normale Schuhgrösse (in französischer Grösse, Bsp. 42)
12. Fusslänge: messen Sie die ihre Fusslänge von der Ferse zum längsten Zeh cm

Ausgefüllt in (Ort):

Am (Datum):

Unterschrift:

Bitte zurücksenden an

EPHEMERA SARL
ZAE de la Tuilerie
139 Route des marais
F-74410 Saint Jorioz